

## כתבה חמישית בנושא:

### מערכות מקצועיות לניהול תחומי עומק – שרשרת אספקה גלובאלית – פרק ה'

#### רקע קצר

בשיחותינו הקודמות עסקנו באתגרים העומדים בפני מנהלי ארגוני רכש – העוסקים בייבוא מאסיבי. נזכיר לקוראים את עולם הבעיה והאתגרים תוך ראייה לטווח בינוני ונתאר כיצד מערכות מתוחכמות מטפלות ביעילות אינטגרטיבית בבעיות אלו.

הפעם נעסוק בניתוח עקרוני של צרכי החברות העוסקות בייבוא ובייצוא של מוצרי צריכה, חמרי גלם ותשתיות בהיקפים משמעותיים ( למעלה מ 50 מליון דולר לשנה).

#### עולם הייבוא – מקצועיות, מקצועיות, מקצועיות

ובכן, עולם זה מלא כרימון במשימות, פעילויות, גורמים לתיאום, מסמכים, גופי ממשלה ואחרים, משלחים, חברות תעופה וספנות, עמילי מכס, סיווגי מכס, היתרי ייצוא וייבוא (רכש בטחונל), היתרי מכון תקנים, מחירי שינוע ושילוח, חיובים וחשבונות ספקים, רשומוני ייבוא ועוד אוסף איזוטרי, המובן למעט יודעי דבר. כמובן, סיבוכיות תהליכים אלו מותנה מאוד באופי הארגון, אין דומה יבואן רכיבי תקשורת, ליבואן חומרי גלם, ואין דומים שני אלו ליבואן תרופות או פלדות בפרויקטים של הצבא האמריקאי מבחינת רישוי, בקרות ומעקבים סדורים על אצוות ייצור.

בסופו של דבר, אם ננסה למדל בעיות עקרוניות בתהליך – הרי ניתן בסופו של דבר לבנות מספר תרחישי יסוד –

- **תכנון הייבוא** – עזרה והנחיית מחלקות הרכש בקביעת תנאי הסחר (INCOTerms), ובמחירי השינוע הנגזרים מאופי החומר נרכש, דחיפותו, רגישותו
- **תיאום גורמי השילוח** מול הספקים (ועדכונם השוטף, עם כול שינוי פרטי הזמנה)
- **הכנת מסמכי שחרור**, סיווג, ניהול היתרים ורשיונות ייבוא.
- **שליטה על האיסוף הפיזי** בתהליך השילוח תוך כדי קביעת מדיניות השילוח מנמל המוצא – ועדכון שוטף של גורמי הייצור/שיווק על הגעת החומר (להלן ETA)
- **טיפול בשחרור**, ניהול כספי המיסים והמע"מ
- **שליטה על פיזור המשלוחים** מנמלי היעד לאתרי הייצור או ההפצה
- **ניהול כול העלויות הקשורות בנ"ל**, ניהול דוקומנטרי של כל מה שקרה, רישום חשבונאי נאות ובזמן, של עלויות השילוח והמיסים והמע"מ
- **ניתוח עלויות וביצועים לוגיסטיים** על מנת לגרום לשיפור מתמשך של תהליכים אלו.

איך מבצעים זאת בשוק מתפתח ועולה, לאורך זמן, בלי להתבלבל, לאור שינויים של כוח אדם במחלקות אלו הכפופות לעיתים לכספים (כספים?), לתפעול (תפעול?), לוגיסטיקה (לוגיסטיקה?), רכש (רכש?) – מעניין לטפל בסוגיה זו בלבד בהזדמנות אחרת.

חקרנו ומצאנו, על בסיס נתוני הלשכה המרכזית לסטטיסטיקה את הנתונים הבאים:

- המניעים העיקרי לצריכה מכל סוג שהוא - הוא הגידול באוכלוסיה המקומית – **צפי של למעלה מ 8.3 מליון נפש בשנת 2015** ( כ 1.57% גידול נטו לשנה בממוצע רב שנתי) וכמובן גידול בצריכה העולמית ( המשפיעה על הייצוא שלנו בסופו של דבר- צריכה שתהיה הרבה יותר מתונה מבעבר הקרוב).
- **הצריכה הממוצעת לנפש של טובין (ייבוא + השקעה) – תגיע לכדי \$9,000 לשנה לנפש (גידול ממוצע של 3% בשנה)**

- יבוא מוצרים בעלי קיימא ( צריכה והשקעה) יגיע לכדי 74 מיליארד דולר – גידול של כ 20% מ 2010.

	2002	2009	2010	2011(E)	2012	2013	2014	2015
Goods Import/\$MM	\$32,836,712,000	\$46,928,000,000	\$58,790,000,000	\$62,493,770,000	\$65,378,146,960	\$68,395,651,278	\$71,552,427,397	\$74,854,903,356
Population	6,631,000	7,552,000	7,695,000	7,811,000	7,933,509	8,057,939	8,184,320	8,312,684
Import/Capita	\$4,952	\$6,269	\$7,700	\$8,001	\$8,241	\$8,488	\$8,743	\$9,005

איך תומכים בנפח כזה ???

הרי הצריכה עולה יותר ממה שאנו מייצרים ילדים.... לא יהיו מספיק ידיים לנהל רכש, ייבוא, חשבונות, תיוקים, תיוקים, תיוקים, עדכונים ובקורות.....איך מבקרים חשבונות הובלה בסדר גודל של מיליארד וחצי דולר בשנה – (רק ייבוא – נא להכפיל על מנת להבין את עומק החיובים בתחום ההובלה של משלוחי הייצוא) – מי עושה את זה? למי יש כוח? ידע, הבנה?

ארגונים בסדר גודל של מכירות של 50 מליון דולר וצפונה, ומן הסתם, מפעילים מערכות ERP סדורות, והעוסקים בסחר בינלאומי, והמנהלים למעלה מ 1000 טרנזקציות ייבוא בשנה –\*חייבים\* להתארגן אחרת.

### התרופה

תפישת הפיתרון ע"י מומחי פרסייט, אשר התגבשה בסופו של דבר במשך שני עשורים מושפעת מאזורים שונים של הסחר הבינלאומי – והתפתחות טכנולוגית אשר מאפשרת בסופו של דבר ניהול מוצלח של תהליכים אלו הושפעה ממספר תחומי עומק מקצועיים המייחדים את המוצר המשווק על ידה:

- ניסיון של עשרות שנים בתחומי השילוח ועמילות המכס כעובדים מהשורה
- ניסיון של עשרות שנים בתחום הקמת מערכות EDI - ממס"ח, רכש ושילוח בינלאומי
- ניסיון של עשרות שנים בתחומי הרכש במערכות ה ERP השונות
- ניסיון פיננסי רב בתחום הקמת מערכות הנה"ח בינלאומיות רב מטבעיות
- ניסיון רב בבניית מודלי EDI מול עולם מורכב – תקני למחצה.

### SCMaster Sphere

מודול הייבוא המהווה את אחת מאבני הייסוד של מערכת SCMaster נותן פיתרון מושלם לעולם הבעיה שאוזכר.

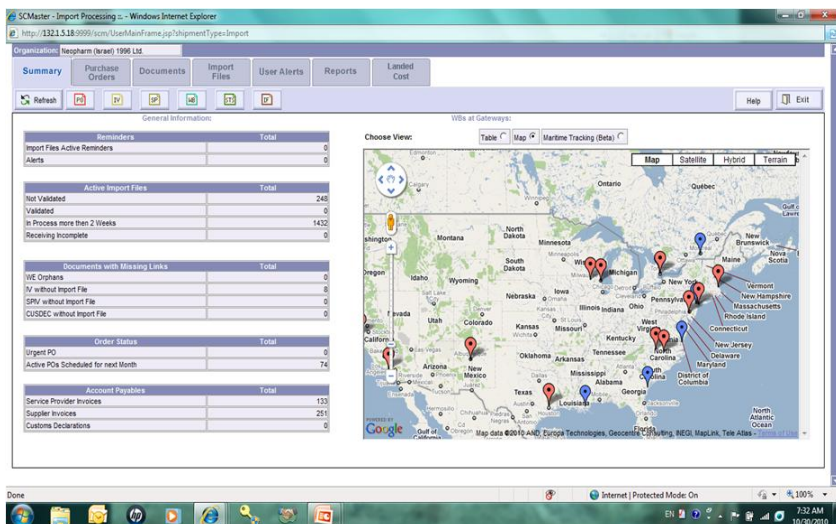
מודול הייבוא מאפשר שליטה על תהליכי הרכש מרגע הפקת הזמנת רכש ועד קליטת הטובין במחסן הקבלה תוך ניהול של תיק הייבוא. המערכת מאפשרת בקרה על תהליכי רכש עם ספקי החומר והספקים הלוגיסטיים תוך אספקת נתונים שוטפת על עלויות השינוע, ביצועי הספקים, ובקרת איכות על שלמות המידע המגיע מהם. המערכת מאפשרת אינטגרציה של תהליכים בין ארגונים שונים בתהליך הרכש.

## המערכת משרתת גורמים מרכזיים בארגון:

- גורמי הרכש (המערכת תומכת בריבוי ארגוני רכש במקביל להגדרות ה ERP)
- גורמי הלוגיסטיקה (או הייבוא)
- כספים וניהול ספקים

## SCMaster משפרת את תהליכי הרכש והלוגיסטיקה:

- המערכת מאפשרת שקיפות תנועת המלאי ברחבי העולם בהתבסס על מסמכים ואירועים לוגיסטיים אלקטרוניים. כלי השליטה מאפשרים איתור פריט בהזמנה, מק"ט לפי זיהוי מלאי או על פי מסמכי הובלה או סחר אחרים.



- המוצר מאפשר ניהול והעברת מסמכים ואירועים אלקטרוניים בין הארגון לספקיו.

- המוצר מתממשק למערכת הארגונית (מערכת ההזמנות, מלאי וכספים) ומעדכן אותה ישירות ממסמכי הסחר המתקבלים אלקטרונית.

- למערכת ממשק למערכת תכנון לוגיסטית גלובאלית המאפשר יכולת להפעיל מערכת התראות אישית המבוססת על מפות תהליך, חוקים עסקיים וזמני תקן לאבני דרך בתהליכי הרכש. סטייה מההגדרות, תייצר חישוב מחודש של זמני אספקה, ותתריע במקרי חריגה.

- כל מסמכי הסחר (הזמנות, חשבוניות ספקים, אשורי הזמנות, שטרי מטען, חיובי הובלה ושירותים וכמובן רשומוני מכס) נבנים אלקטרונית במאגר דינמי הקשור למערך הייבוא והמאפשר חקירת נתונים בזמן אמת ועדכון המערכות הארגוניות ללא מגע יד אדם.

- המערכת מספקת כלי שליטה חזותיים על מלאי ווירטואלי בתהליך (מלאי הנמצא בתהליך ייבוא)

- למערכת כלי ניתוח מובנים המאפשרים חיתוך בסיס המידע, חילוץ מידע תמחירי, תפעולי ולוגיסטי אשר מספק נתונים לרמות הניהול הטקטיות של הארגון.

- למערכת ממשקים לוגיסטיים, לוגיסטיים פיננסיים ופיננסיים מובנים למערכות ERP – הערך המתקבל הוא – שקיפות מידע ואינטגרטיביות למערכות המלאי, הכספים והרכש ל מערכות ה ERP.

## המערכת משפרת את כושר התחרות של הארגון על ידי:

- הקטנת מלאי (על ידי יצירת שקיפות ושליטה על מצב ההזמנות עד הגיען למחסן הקליטה)
- הגברת פרויקט העבודה (על ידי ביצוע משימות מורכבות בצורה אוטומטית)

- הקטנת תקלות לוגיסטיות (על ידי מתן התראות בזמן אמת לבעל התפקיד הרלוונטי)
- הקטנת עלויות שרשרת האספקה (על ידי איסוף נתונים השוואתיים, וכמותיים על צירי הזמן ויצירת מסד נתונים לצורך מו"מ עם ספקי הארגון)
- המערכת מנהלת (באמצעות מודול ה SAM ) הסכמי הובלה ושירותים ומאפשרת בקרה אוטומטית של חיובי משלחים, השוואה היסטורית וניתוח עלויות לוגיסטיות באמצעות כלי ניתוח מהשורה הראשונה.

#### לסיכום:

מוצג פה מוצר אשר הערכים שהוא מעניק לארגוני היבוא המקצועיים הם בלתי ניתנים להשוואה פורמאלית בשוק הישראלי.  
ערכי הניהול, העקיבות, השליטה והאירכוב האלקטרוני, הקשר הבלתי אמצעי עם משלחים ומערכות ה ERP, יכולת ה EDI המשלבת קשר בלתי אמצעי עם ספקים המסוגלים לעמוד בתקנים אלו, תוך ניתוח פיננסי של העלויות, יצירת בסיס מידע למערכות ה BI הארגוניות לצורך ניתוחים ובקרה – הם מעבר לדמיון – פלסן סאסא, מוטורולה, קבוצת ניאופארם ואחרים רבים וטובים – לא טועים.

\*\*\*\*\*